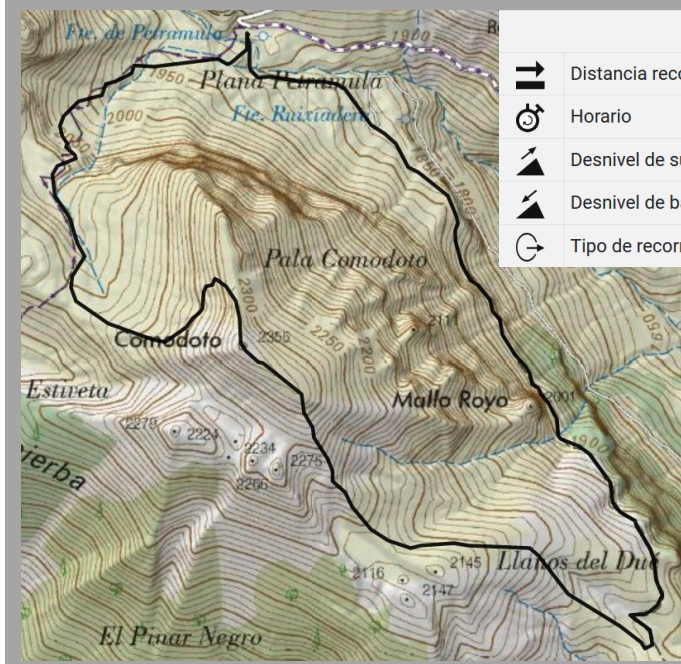




Petramula, Plana del Dué, Comodoto en circular



| Petramula, Plana del Dué, Comodoto en circular | | | | | |
|--|---------------------|----------|--|------------------------|---|
| | Distancia recorrida | 6,0 km | | Severidad del medio | 2 |
| | Horario | 3h | | Dificultad técnica | 3 |
| | Desnivel de subida | 520 m. | | Dificultad orientación | 2 |
| | Desnivel de bajada | 520 m. | | Esfuerzo necesario | 2 |
| | Tipo de recorrido | Circular | | | |

ACCESO

Desde Parzán, tomamos la carretera asfaltada que pasa por Chisagües, donde se convierte en pista. Esta pista es de acceso controlado (ticket en el parking de las piscinas de Bielsa). A la cota 1650m pasamos por una esplanada con una borda. Se conoce por “Campo Brunet”. Si no tenemos un vehículo adecuado, es el lugar aconsejable para aparcar. Sino, cogemos en coche la cuesta potente y no siempre en buen estado que nos lleva al punto de salida, la curva de Petramula, donde aparcamos.

Saliendo andando de Campo Brunet, alargáramos el recorrido de 1h30 aprox (ida y vuelta) y de 300m de desnivel.

ITINERARIO

Curva de Petramula – Llanos del Dué

Desde la curva de Petramula, cruzamos el río y por su margen derecha, seguimos la antigua pista del collado de Saratillons, dirección Este (marcas de PR blancas y amarillas). A unos quinientos metros, al nivel de un giro en herradura hacia la izquierda, dejamos la pista para seguir recto en la hierba (senda poco marcada), dirección SE, y subir hacia un promontorio herboso que pasamos por la izquierda. A partir de ahí el sendero, bien marcado y con pendiente suave, nos lleva a los llanos del Dué, en la Sierra de Espierba, al Este del Comodoto.

Llanos del Dué – Comodoto

Encontramos en estos llanos el camino que sale del collado de Espierba. Lo cogemos dirección Oeste. Superamos una primera pala de unos 150m y llegamos a otro rellano. Tenemos enfrente, a la derecha, el lomo-arista que nos conduce a la cresta del Comodoto.

Es un tramo con un poco de inclinación. Una vez superado, una cresta semi-horizontal nos lleva a la cima con sus espectaculares vistas sobre el macizo del Perdido y los valles de Pineta y del Real.

Comodoto – Collado de Coronetas y curva de Petramula

Para bajar del Comodoto hacia el collado de Coronetas, seguimos primero la arista norte del pico y a partir de un pequeño collado en esta arista, bajamos la vertiente Oeste por una senda bastante bien marcada. Llegamos al collado de Coronetas donde cogemos el GR11 que seguiremos, dirección Norte, para volver a la curva de Petramula.